



TOYOTA

ALWAYS A  
BETTER WAY

# Csatlakoztatás Wi-Fi-n\*

\*Mindig győződjön meg róla, hogy az adott jármű rendelkezik-e ezzel a funkcióval!

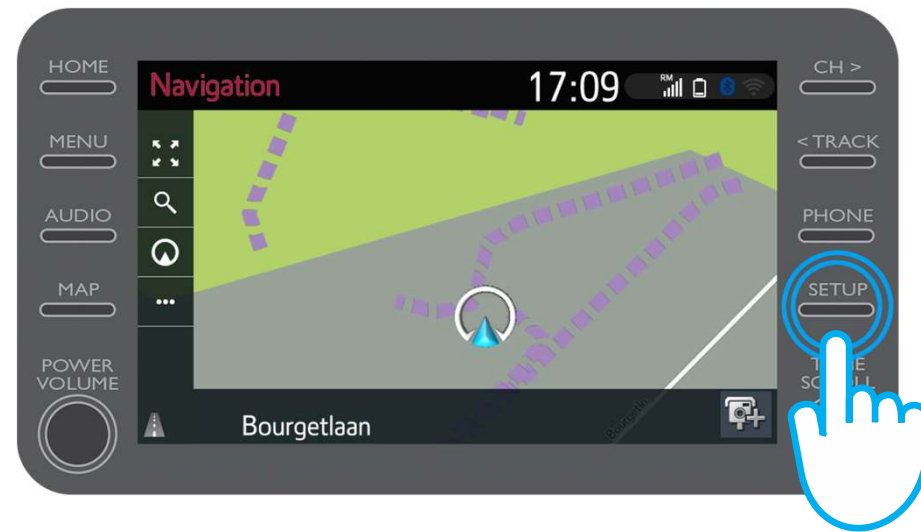
*MyT* | Connected  
Services

# Csatlakoztatás Wi-Fi-n: áttekintés

1. lépés – Nyomja meg a „Setup” gombot!
2. lépés – Nyomja meg a lefelé mutató nyilat!
3. lépés – Lépjen a „Wi-Fi” menüpontra, és kapcsolja be a Wi-Fi-t!
4. lépés – Ellenőrizze, engedélyezve van-e az internet megosztás funkció!
5. lépés – Válassza ki a hálózatot!
6. lépés – Adja meg a hálózati jelszót, majd nyomja meg az „OK” gombot!
7. lépés – A multimédia rendszer sikeresen csatlakozott a hotspothoz.

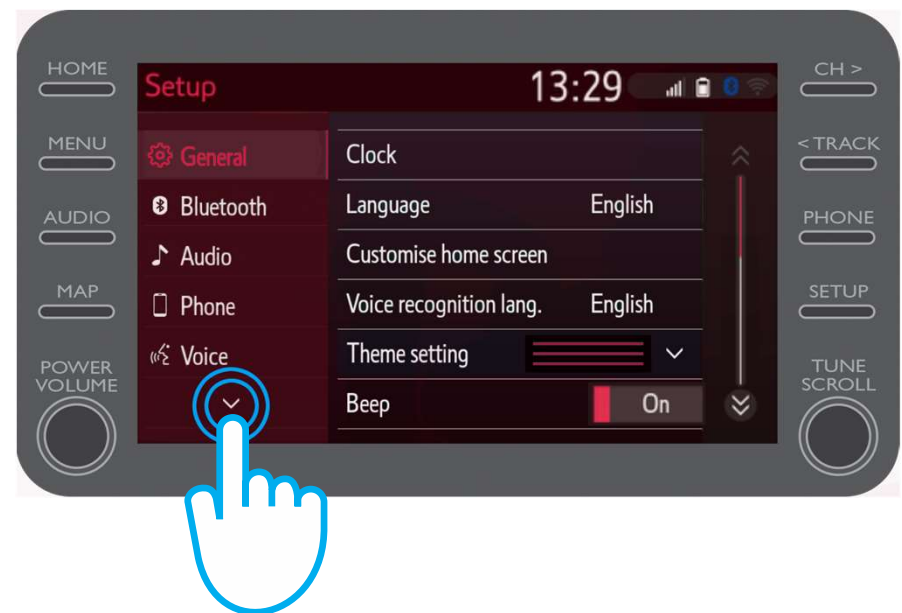
# Csatlakoztatás Wi-Fi-n: 1. lépés

Nyomja meg a „Setup”  
gombot!



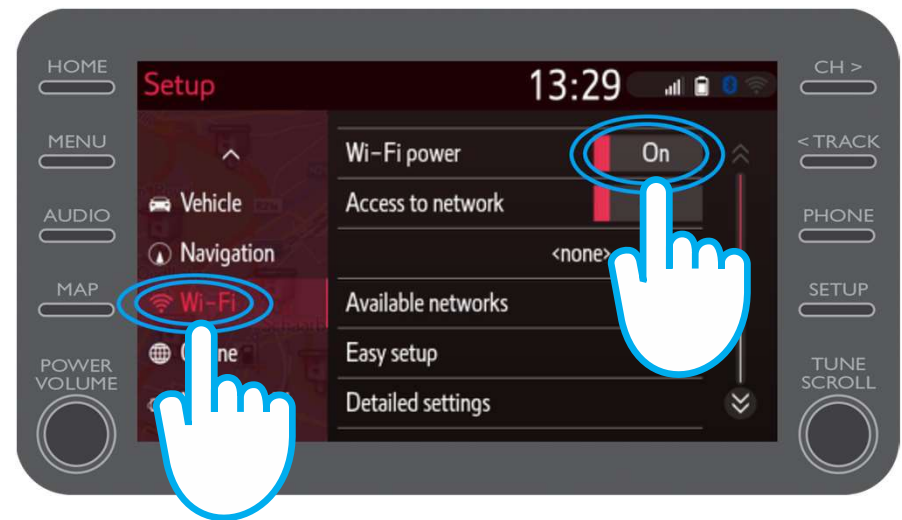
# Csatlakoztatás Wi-Fi-n: 2. lépés

Nyomja meg a lefelé mutató nyilat!



# Csatlakoztatás Wi-Fi-n: 3. lépés

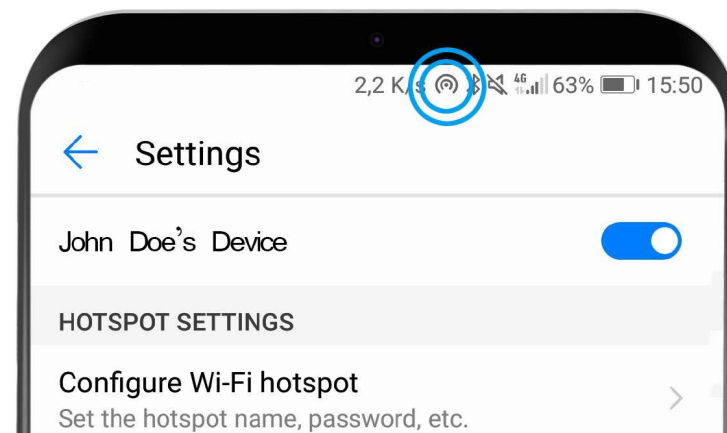
Kattintson a „Wi-Fi”  
menüpontra, és kapcsolja be a  
Wi-Fi-t!



# Csatlakoztatás Wi-Fi-n: 4. lépés

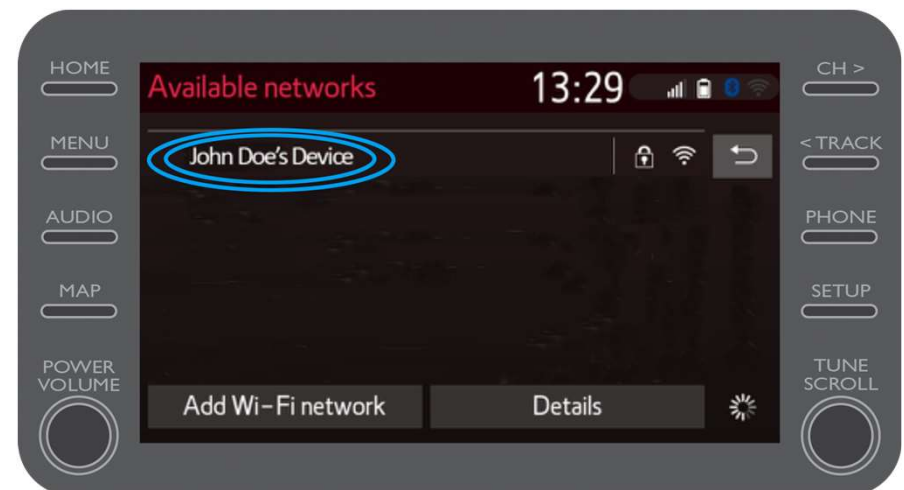
Ellenőrizze, engedélyezve van-e a internet megosztás funkció a telefonján!

Ilyen vagy hasonló szimbólum fog megjelenni.



# Csatlakoztatás Wi-Fi-n: 5. lépés

Válassza ki a hálózatot!



# Csatlakoztatás Wi-Fi-n: 6. lépés

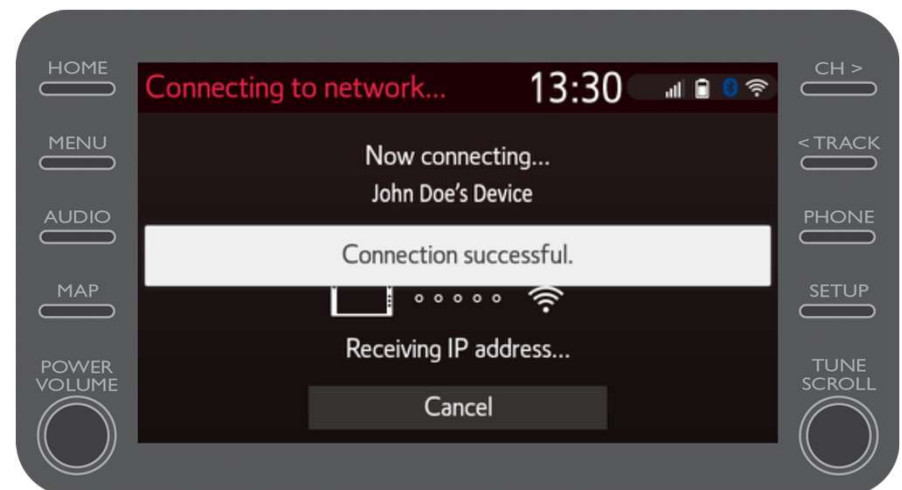
Adja meg a hálózati jelszót,  
majd nyomja meg az „OK”  
gombot”!





# Csatlakoztatás Wi-Fi-n: 7. lépés

A multimédia rendszer sikeresen csatlakozott a hotspothoz.



*MyT* | Multimedia

Az élet a csatlakozással kezdődik

*MyT* | Connected  
Services