



TOYOTA

ALWAYS A
BETTER WAY

Az online navigációs csatlakoztatott szolgáltatások aktiválása a MyT multimédia rendszerben

MyT | Connected
Services

Mielőtt aktiválja az online navigációs csatlakoztatott szolgáltatásokat

Valamennyi online navigációs csatlakoztatott szolgáltatás esetén az első lépés annak ellenőrzése, hogy autója csatlakozott az internetre.

A csatlakoztatás például Bluetooth-on keresztül történhet.

Ehhez nézze meg a „Bluetooth internet megosztás” útmutatót!

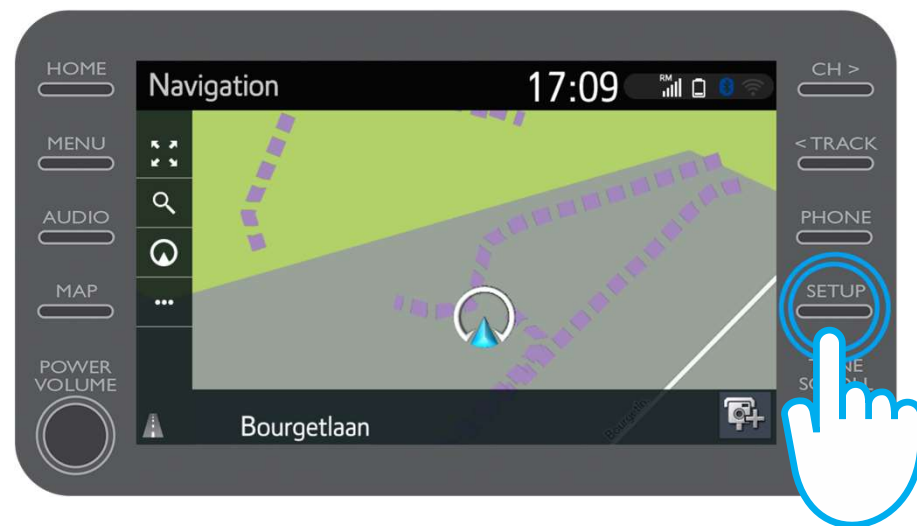
Online navigációs csatlakoztatott szolgáltatások aktiválása: áttekintés

Autójában, a multimédia eszközön végezze el a következőket:

1. lépés – Nyomja meg a „Setup” gombot!
2. lépés – Nyomja meg a lefelé mutató nyilat!
3. lépés – Válassza az „Online”, majd a „Toyota online” lehetőségeket!
4. lépés – Lépjen a „Toyota webes fiók” menüpontra!
5. lépés – Válassza a „Meglévő fiók” lehetőséget!
6. lépés – Adja meg a MyT alkalmazásban/Én Toyotám portálon használt felhasználói adatait, majd nyomja meg az „OK” gombot!
7. lépés – Lépjen a MyT alkalmazásba/Én Toyotám portálra, lépjen be a fiókjába, majd rendelje multimédia eszközét autójához!

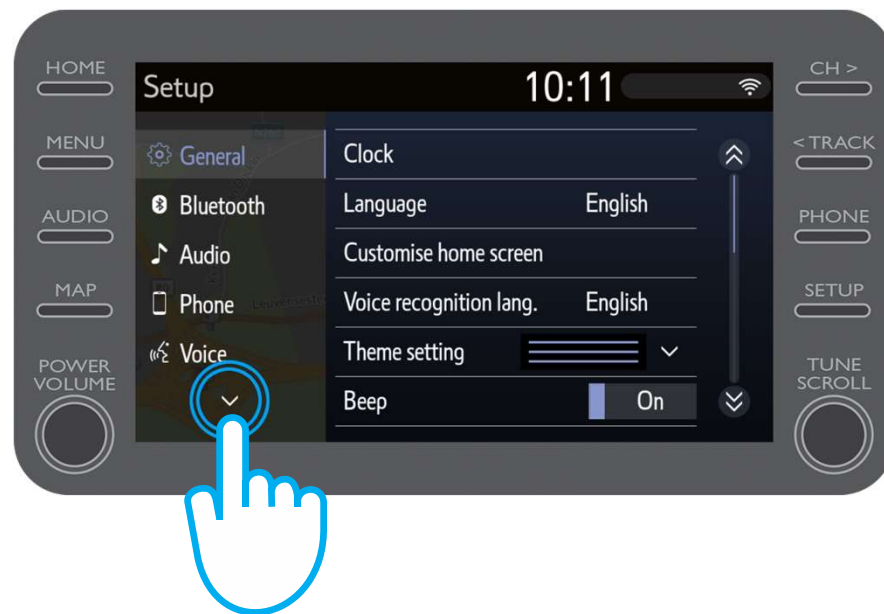
Online navigációs csatlakoztatott szolgáltatások aktiválása: 1. lépés

Nyomja meg a „Setup” gombot!



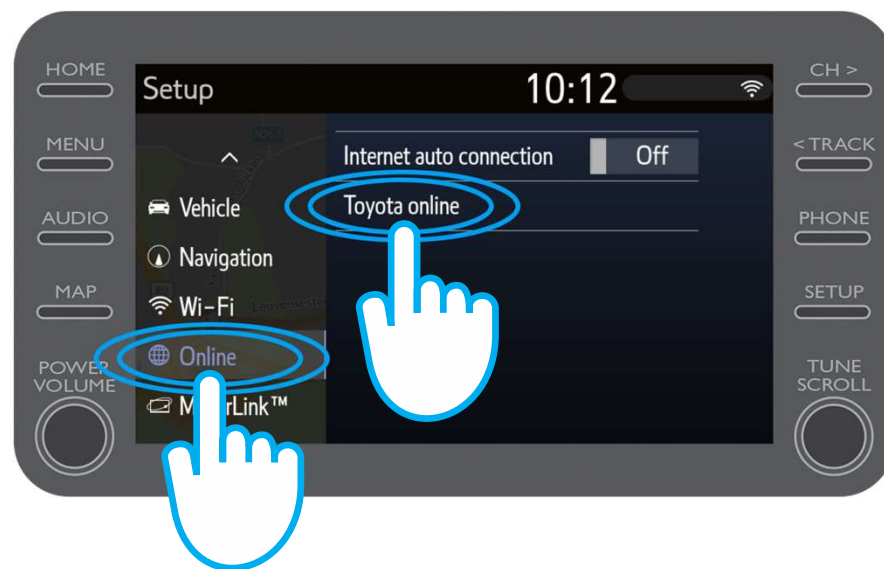
Online navigációs csatlakoztatott szolgáltatások aktiválása: 2. lépés

Nyomja meg a lefelé mutató nyilat!



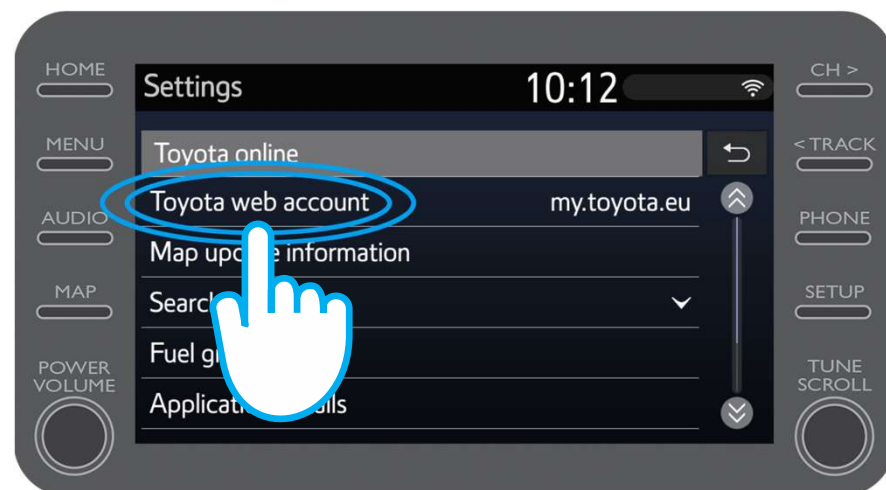
Online navigációs csatlakoztatott szolgáltatások aktiválása: 3. lépés

Válassza az „Online”, majd a „Toyota online” lehetőségeket!



Online navigációs csatlakoztatott szolgáltatások aktiválása: 4. lépés

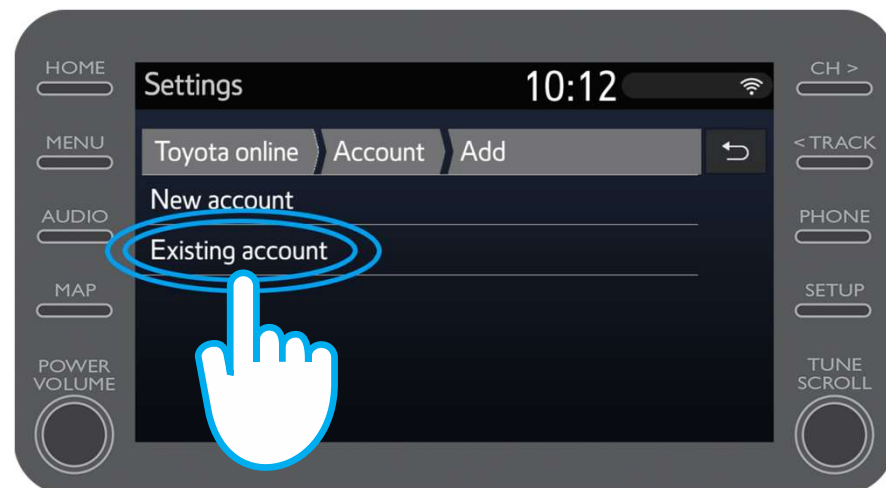
Lépjen a „Toyota webes fiók” menüpontra!



Online navigációs csatlakoztatott szolgáltatások aktiválása: 5. lépés

Válassza a „Meglévő fiók” lehetőséget, ha már van fiókja a MyT alkalmazásban vagy a Én Toyotám portálon!

Ha még nem hozott létre ilyen fiókot, lépjen az „Új fiók” menüpontra!

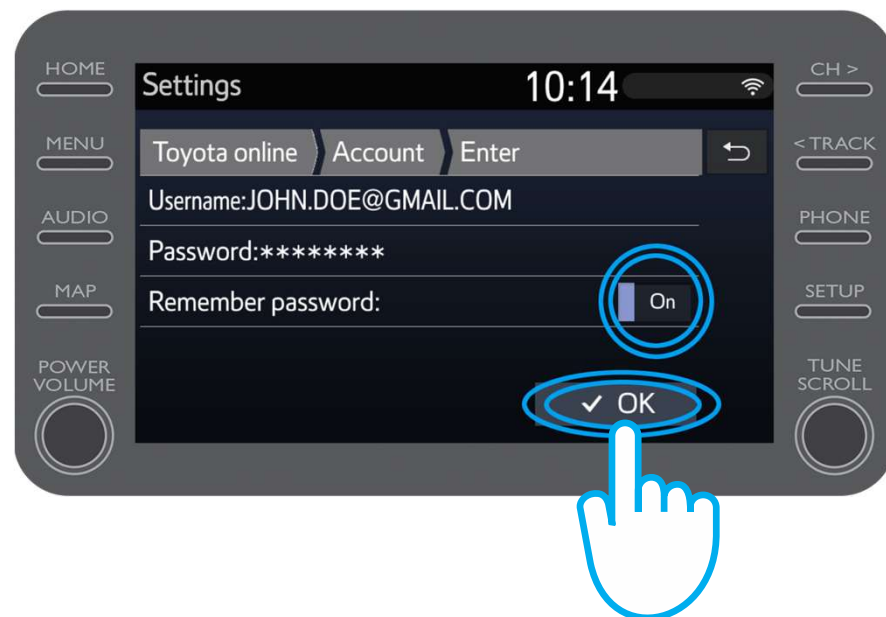


Online navigációs csatlakoztatott szolgáltatások aktiválása: 6. lépés

Adja meg a MyT alkalmazásban/Én Toyotám portálon használt felhasználói adatait!

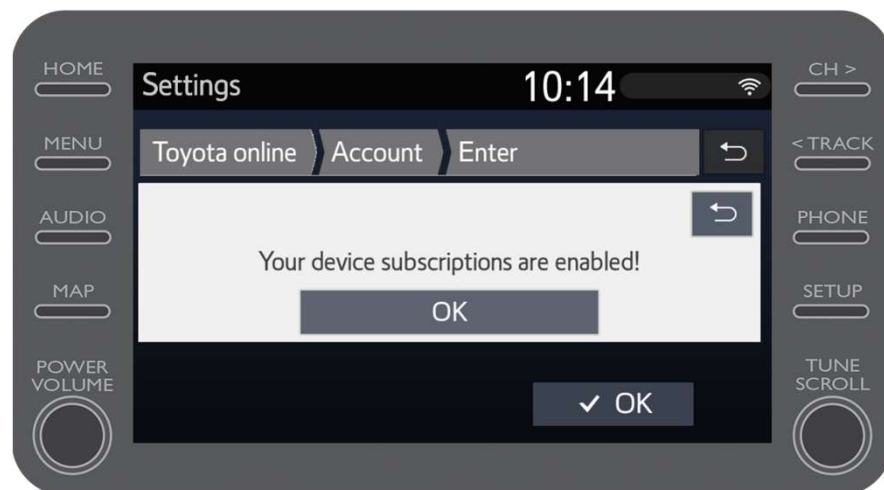
Megjegyzés: azt javasoljuk, hogy állítsa a „Jelszó megjegyzése” kapcsolót „BE” állásba.

Nyomja meg az „OK” gombot!



Online navigációs csatlakoztatott szolgáltatások aktiválása

Ezzel engedélyezte a 3 éven át díjmentesen használható online navigációs csatlakoztatott szolgáltatásokat.



Online navigációs csatlakoztatott szolgáltatások aktiválása: 7. lépés

Lépjen a MyT alkalmazásba/Én Toyotám portálra, lépjen be a fiókjába.

Rendelje multimédia eszközt autójához!

MyT | Multimedia

Az élet a csatlakozással kezdődik

MyT | Connected
Services